

# ZoneFlex

Centralno upravljani profesionalni WiFi sistemi



- Najnaprednejši WiFi sistemi na tržišču
- Izredna brezžična zmogljivost in doomet
- Preprosta namestitvev in upravljanje
- Popolnoma varne brezžične komunikacije
- Odlično razmerje cena/kvaliteta
- Doživljenjska garancija



Ruckus Wireless ZoneFlex so centralno upravljani profesionalni brezžični WiFi sistemi, ki omogočajo postavitev izredno visoko zmogljivih brezžičnih WLAN omrežij. Predstavljajo idealna izbira za podjetja, šole, hotele, skladišča in številna sorodna okolja z velikim številom brezžičnih uporabnikov. Družino sestavljajo visoko zmogljive dostopne točke za notranjo in zunanjo namestitvev (IP65/67) in WiFi kontrolerji ZoneDirector, preko katerih poteka nadzor in upravljanje do 500 dostopnih točk.

## Brezžične WiFi dostopne točke Ruckus Wireless ZoneFlex:

SREDNJI RAZRED



VIŠJI RAZRED



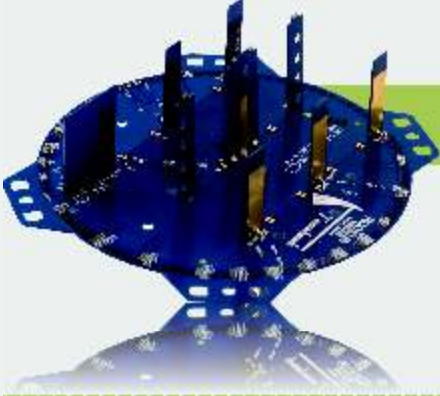
## WiFi kontrolerji ZoneDirector



# BeamFlex

Inteligentne antene za drastično povečanje brezžične zmogljivosti

Posamezna dostopna točka ZoneFlex zagotavlja zanesljivo brezžično povezovanje 100 podatkovnim odjemalcem, prenos ducata IPTV strujev in 20 glasovnih klicev (Vo-Fi). To se doseže s pomočjo vgrajene inteligentne antene BeamFlex, ki omogoča ustvarjanje preko 4000 antenskih kombinacij in s tem avtomatično usmerjanje visoko zmogljivega signala mimo preprek in motenj, v smeri vsakega posameznega uporabnika (t.i. beamforming). Za razliko od vseh ostalih dostopnih točk, ki nenadzirano razširjajo signal v vseh smereh, BeamFlex antena s kirurško natančnostjo usmerja signal izključno v smeri odjemalcev. Tako je zagotovljeno dva do štiri kratno povečanje dometa in s tem tudi toliko manjše število potrebnih enot za pokritje željene površine.



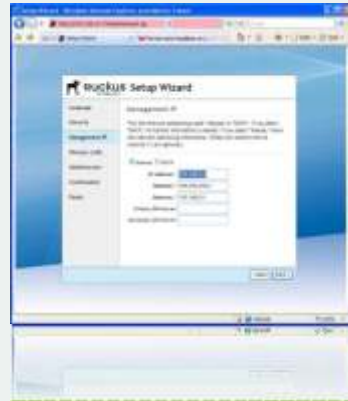
BeamFlex antena usmerja signal v smeri uporabnikov

VISOKA ZMOGLJIVOST

# Dynamic PSK

Integriran portal za avtomatizirano kontrolo dostopa

Znotraj kontrolne enote ZoneDirector se nahaja programsko orodje Dynamic PSK - integriran portal za kontrolo dostopa, ki poskrbi za popolno varnost. Preko njega upravljamo s pravicami dostopa do brezžičnega omrežja in omogočamo začasni dostop za goste. Rešitev deluje v standardnem spletnem brskalniku tako, da uporabnikom ni potrebno namestiti posebne programske opreme. Sistem za vsakega uporabnika enostavno generira unikaten ključ za dostop. S pomočjo Dynamic PSK lahko vzpostavimo tudi zmogljiv sistem za zaračunavanje dostopa do omrežja, ki je popolnoma prilagodljiv zahtevam naročnika.



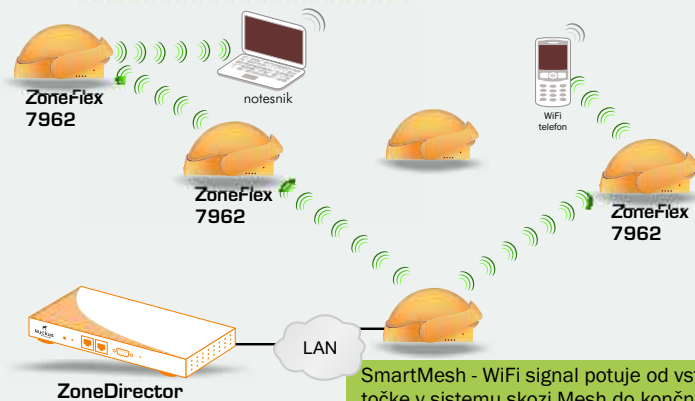
Vstopno okno v integriran varnostni portal Dynamic PSK

KONTROLA DOSTOPA

# SmartMesh

Posredovanje WiFi signala med dostopnimi točkami

Patentirana tehnologija SmartMesh izredno olajša postavitev brezžičnega omrežja, saj omogoča posredovanje brezžičnega signala med dostopnimi točkami. To pomeni, da na mestu namestitve ni potrebe po priključitvi na Ethernet ožičenje. Zadostuje, da je povezana ena enota v sistemu, ostale enostavno vključimo v napajanje in brezžični signal se posreduje od povezane točke. Na lokacijah, kjer je mrežno ožičenje prisotno, lahko za napajanje uporabimo vgrajen PoE (Power over Ethernet) priključek. Vzpostavitev in upravljanje naprednega WLAN omrežja je z uporabo sistemov ZoneFlex izredno preprosto. Dostopne točke same poiščejo centralni kontrolni sistem, preko katerega se izvede samo-namestitev. WiFi omrežje lahko razdelimo na do 16 SSID-jev (Service Set Identifier), kar predstavlja idealno rešitev za napredno segmentacijo prometa in storitev.

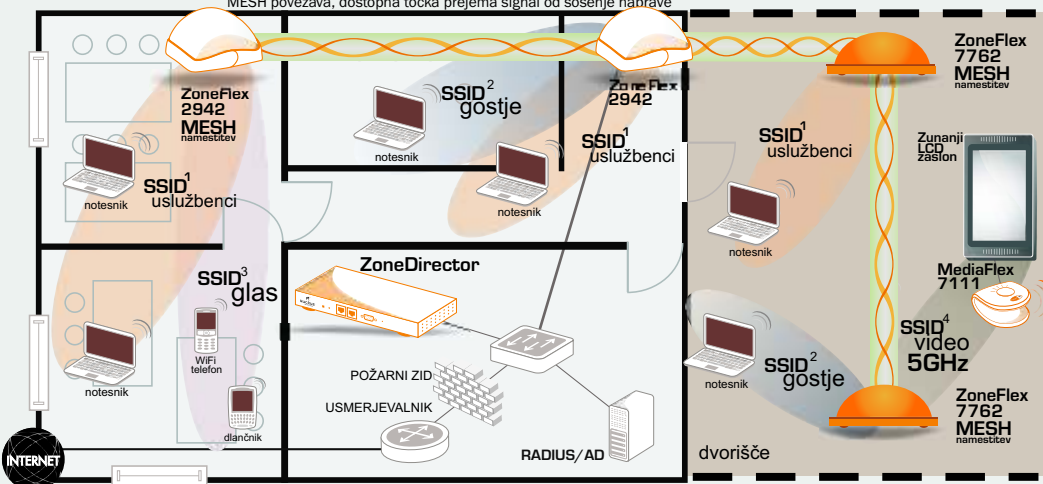


SmartMesh - WiFi signal potuje od vstopne točke v sistemu skozi Mesh do končnega naslovnika, notesnika in telefona

POSREDOVANJE SIGNALA

## Kako deluje ZoneFlex brezžično omrežje?

MESH povezava, dostopna točka prejema signal od sosednje naprave



V sliki vidimo poslovni objekt na površine 1200<sup>2</sup> m z nameščenimi tremi centralno upravljanimi dostopnimi točkami ZoneFlex 2942, ki usmerjajo visoko zmogljiv brezžični signal v smeri uporabnikov (notesniki, dlančniki). Zagotovljena je popolna pokritost tudi najbolj skritih kotičkov in optimalni prenosi tudi za najbolj občutljive tipe prometa (glas, IP video). Celotno delovanje je popolnoma avtomatizirano in upravljano preko centralne kontrolne enote ZoneDirector. Le ena dostopna točka je priključena na Ethernet omrežje, drugi dve delujeta v Mesh načinu - prejmeta brezžični WiFi signal od povezane enote. Za pokrivanje površin na dvorišču skrbita zunanji dostopni točki ZoneFlex 7762. Na zunanji LCD zaslon je priključen MediaFlex 7111 adapter.

## Kdo uporablja sisteme ZoneFlex?

HOTELI	PODJETJA	ŠOLSTVO	ZDRAVSTVO
 GRAND HOTEL UNION	 MARINA V IZOLI	 ALUKOMEN	 Študent Tomi
 METROPOL	 MARINA DI ISOLA	 BOLNIŠNICA SEŽANA	