

Guest Networking

MREŽNI DOSTOP ZA GOSTE

Preprosto in varno dodeljevanje pravic dostopa do brezžičnega WiFi omrežja

Guest Networking je Ruckusov sistem za dodeljevanje pravic dostopa do brezžičnega WiFi omrežja. Z njegovo uporabo izredno poenostavimo upravljanje dostopa za goste, pogodbenne sodelavce in ostale začasne uporabnike brezžičnih LAN (WLAN) omrežij. Možnost kompleksnega, a obenem uporabnikom prijaznega upravljanja s pravicami dostopa je ključnega pomena za vsa okolja z večjim številom brezžičnih odjemalcev. V ta okvir spadajo podjetja, hoteli, šole, bolnišnice, letališča, restavracije ter sorodna okolja, ki se srečujejo z velikim številom gostujočih uporabnikov, za katere si želimo zagotoviti nadzor nad časi dostopov, privilegiji in potrošnjo razpoložljive pasovne širine.

Sistem Guest Networking, integriran v Ruckusov sistem za centralizirano upravljanje brezžičnih WiFi omrežij ZoneDirector, predstavlja popolno rešitev za preprosto, na standardnem brskalniku temelječo rešitev, ki omogoča generiranje unikatne kode za začasni dostop v vsega 60 sekundah. Postopek dodeljevanja pravic je izredno preprost in ga lahko upravlja tudi osebje brez večjega tehničnega znanja. Velika prednost sistema je, da ne zahteva sprememb na napravah uporabnikov, ki v sistem vstopajo.

Ker gostje uporabljajo infrastrukturo preko katere potekajo interne komunikacije, Ruckusov sistem razmeji promet gostujočih uporabnikov od korporativnega prometa. Tako je zagotovljen popoln nadzor nad gosti, njihovo potrošnjo pasovne širine in časovno omejitvijo dostopa. Omogočeno je kreiranje pravic dostopa v urnih, dnevni in tedenskih časovnih intervalih ter s tem kontrola nad številom uporabnikov v sistemu.

ZoneDirector generira unikatni ključ za dostop za vsakega posameznega gosta, vezano na MAC naslov njegove naprave (notesnik, dlančnik...). Obenem je omogočeno tudi deljenje ključa med večjim številom uporabnikov. Za razliko od sorodnih aplikacij uporaba dodatnih namenskih naprav ni potrebna.

POGLAVITNE LASTNOSTI IN PREDNOSTI

Preprosto ustvarjanje pravic dostopa v brskalniku

Preko preprostega spletnega vmesnika, kjer vnesemo v menije potrebne podatke, v manj kot minuti ustvarimo začasni račun za dostop. Postopek je neverjetno preprost.

Časovno omejen dostop

Omogočena je časovna omejitev pravic dostopa na željeno število ur, dni ali tednov.

Skupni ali unikatni ključ

Ključ za dostop je lahko omejen na posameznega uporabnika, vezano na MAC naslov njegove naprave, ali pa deljen med večje število uporabnikov.

Po meri narejeni pogoji uporabe

Prijavo uporabnika v sistem lahko dodatno omejimo s sprejemanjem pogojev uporabe, ki jih prilagodimo lastnim željam.

Avtomatizirana preusmeritev

Po potrditvi strinjanja s pogoji uporabe, lahko uporabnika avtomatično preusmerimo na željeno spletno stran.

Omejen dostop do podomrežij

Gostujočim uporabnikom lahko avtomatično onemogočimo dostop do podomrežij, na katerih poteka korporativna komunikacija.

Omejevanje promena na SSIDjih

Administrator omrežja lahko omeji zmogljivost dela omrežja namenjenega vsem gostom (posameznemu SSID-ju), kot tudi omeji promet za vsakega posameznega uporabnika.

Možnost zaračunavanja dostopa

Preko sistema lahko vzpostavimo mehanizem za zaračunavanje brezžičnega WiFi dostopa, ki je popolnoma prilagodljiv našim željam.



Guest Networking

MREŽNI DOSTOP ZA GOSTE

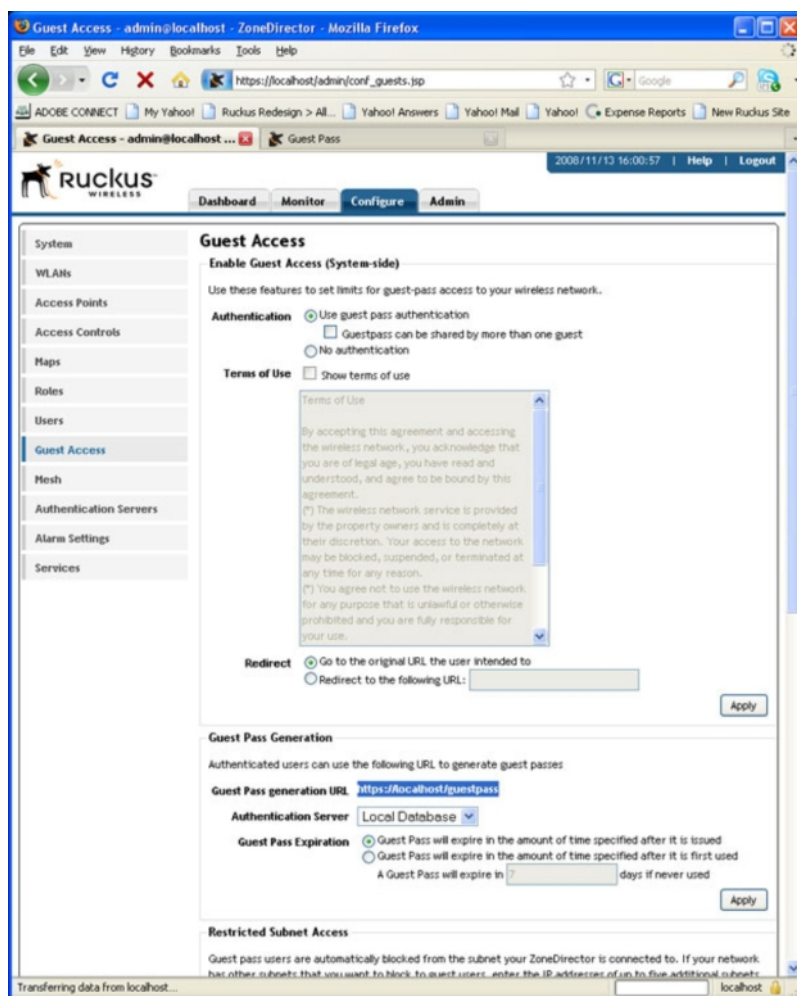
Ustvarjanje računa za dostop

Postopek ustvarjanja računa za gostujoč dostop poteka v spletni aplikaciji, ki teče znotraj ZoneDirectorja. Preko preprostih menijev vnesemo potrebne podatke o gostu, nastavimo željeni čas dostopa in ustvarimo ključ za dostop. Po želji lahko navodila namenjena končnemu uporabniku tudi natisnemo. Natisnjena verzija vsebuje podatke, ki jih je potrebno vnesti za prijavo v sistem in navodila za operacijski sistem Windows. Končni uporabnik le še vnese ključ za dostop v portal, ki se odpre ob zagonu brskalnika in že je povezan v splet. Sam portal za dostop je popolnoma prilagodljiv, saj ga lahko oblikujemo po lastnih potrebah in željah. Opremimo ga lahko skladno s celotno podobo organizacije in prosto oblikujemo pozdravno besedilo. Preko portala lahko tudi oblikujemo sistem za zaračunavanje brezžičnega spletnega dostopa.

Ko gost, ki prvič vstopa v brezžično lokalno omrežje (WLAN), odpre spletni brskalniki na svoji napravi (notesnik, dlančnik..), je avtomatično preusmerjen na poseben spletni portal znotraj kontrolne enote ZoneDirector. Ko vnese veljaven ključ za dostop, je preusmerjen na spletno stran, kjer so navedeni pogoji uporabe. Po potrditvi strinjanja s pogoji lahko prosto dostopa do spleta in ostalih aplikacij. Celoten postopek je neverjetno preprost in ne zahteva sprememb pri uporabnikovih nastavitvah.

Korporativna varnost in dostop za goste

Znotraj brezžičnega WLAN omrežja, lahko ustvarimo posebna podomrežja za gostujoč dostop. Pri tem ni potrebe po posebnih nastavitvah avtentifikacije ali enkripcije na napravah uporabnikov. Portal za dodeljevanje pravic dostopa omogoča popolno avtentifikacijo (preverjanje istovetnosti), medtem, ko opcija izolacije brezžičnih klientov prepreči težave pri hkratnem dostopanju večjega števila odjemalcev. Gostom lahko avtomatično preprečimo dostop do posameznega ali vseh podomrežij znotraj Zone Directorja in dostopnih točk, ki jih upravlja.



Slika 1: Portal za pridobivanje pravic dostopa

V enem samem oknu spletnega brskalnika administrator upravlja z vsemi nastavitvami brezžičnega WiFi omrežja

Administrator omrežja lahko nastavi zmogljivost podomrežja namenjenega gostom in s tem zagotovi tekoče delovanje dela omrežja namenjenega zaposlenim, ključnega za tekoče poslovanje. Gostje se nahajajo znotraj svojega virtualnega omrežja (VLAN) in ves njihov promet je poslan neposredno na internet, mimo ZoneDirectorja, kar izredno poveča pretočnost in s tem poskrbi za boljše delovanje celotnega omrežja.

Upravljanje brezžičnega omrežja za goste

Z uporabo Ruckusovega sistema za gostujoč dostop izredno olajšamo bremena na plečih IT osebja, saj sam postopek lahko upravlja vsakdo z res osnovnim tehničnim znanjem, torej tudi osebje v recepciji in ostali zaposleni v neposrednem stiku z gosti. Pri tem ni potrebno skrbeti za varnost dostopov, za kar skrbi vgrajen sistem za preverjanje istovetnosti. Upravitelju omrežja je preko Ruckusovega sistema dana možnost popolnega nadzora, spremljanja in po potrebi odstranitve gostov v sistemu. Po želji lahko v vsakem trenutku pridobi listo vseh ustvarjenih računov, s časi dostopov. ZoneDirector prikaže vse dovoljene in nedovoljene dostope do sistema. V primeru težav pri dostopu, administrator vidi, ali je gost vnesel pravilen ključ. Ob nedovoljenih posegih lahko razveljavi ključ in onemogoči dostop problematičnim odjemalcem. ZoneDirector beleži podatke o nedovoljenih dostopih v posebno datoteko za kasnejšo analizo.

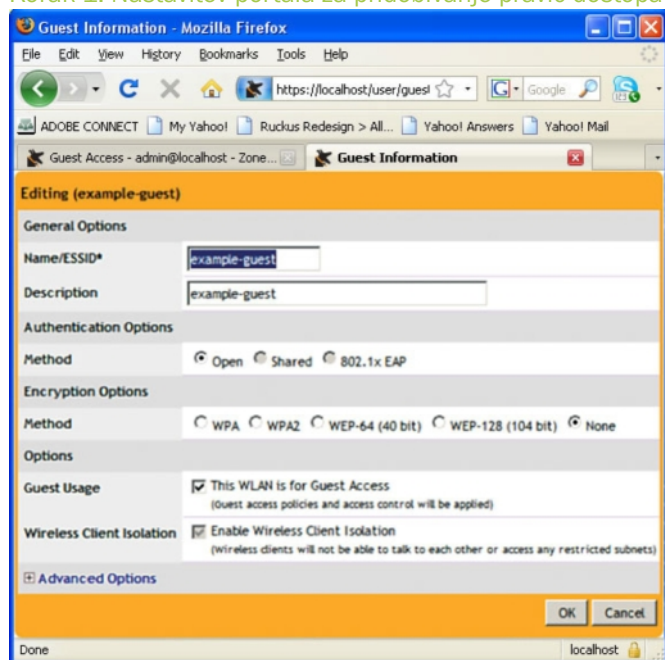
Guest Networking

MREŽNI DOSTOP ZA GOSTE



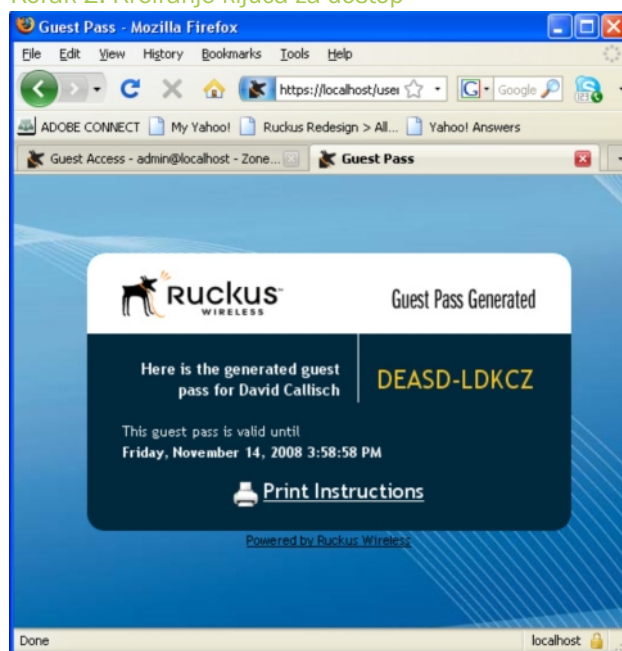
Pregled postopka pridobivanja ključa za gostujoč dostop

Korak 1: Nastavitev portala za pridobivanje pravic dostopa



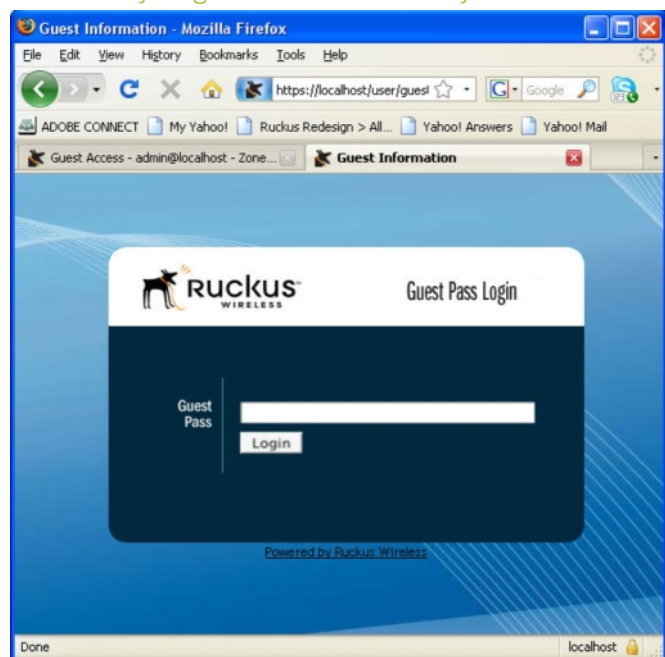
Administrator omrežja omogoči delovanje WLAN omrežja za goste.

Korak 2: Kreiranje ključa za dostop



Osebe v recepciji ustvari ključ za dostop.

Korak 3: Prijava gosta v brezžično omrežje



Ko gost odpre spletni brskalnik, je preusmerjen na portal za dostop, kjer vnese ključ, ki ga je pred tem pridobil.



DISTRIBUCIJA IN SISTEMSKA INTEGRACIJA: